

神戸須磨・多井畑西地区 里地里山再生・活動体験会

令和8年6月6日(土) 雨天延期 6月13日(土)

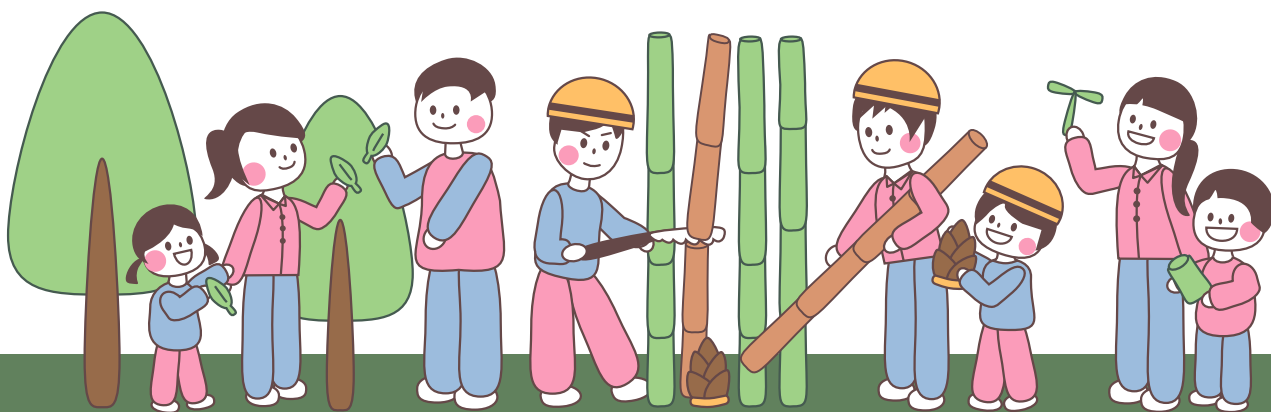
9:30 ~ 14:30

集合 9:30 土池公園パーゴラ

まちのすぐそばに残された自然の中で、大人も子どもも楽しめる空間を目指して活動中!

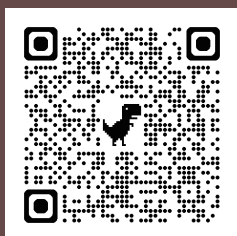
自分たちで竹を伐り、運び出し、竹垣や小物づくりにチャレンジ。

道具の貸し出しや専門家のサポートもあるので、初めての方も安心してご参加いただけます。



申し込み

Google Forms にて申し込みください。



Google Forms

募集期間：5月7日(木) 9:00 ~ 5月22日(金) 17:00

応募者多数の場合、抽選を行い5月29日12:00までにご連絡いたします。

定員：30名程度 料金：無料

対象：高校生以上 (中学生以下の子どもの同伴可)

申し込み URL : <https://forms.gle/b2264neDbXb5wwvM8>

問合せ先・事務局：公益財団法人ひょうご環境創造協会

TEL: 078-735-2291 (平日 9:00 ~ 17:00)

※こちらの連絡先では、申し込みを受付けておりません。

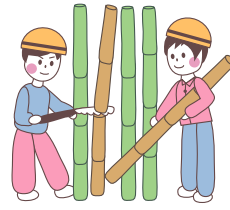
主催：神戸市都市局地域整備推進課
運営：公益財団法人ひょうご環境創造協会

プログラム内容



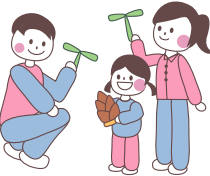
プログラム① 里山フィールドガイド

活動地までの自然を観察しながら、里山の課題や保全の目的・可能性などについて解説します。



プログラム② 竹林の手入れ体験

タケノコや竹材が採れる竹林を目指して、荒れた竹林を手入れします。枯死した竹の片づけや竹の伐採などを行います。



プログラム③ ワークショップ

伐採した竹を使い、工作にチャレンジ！
運がよければタケノコも見つけられるかも!?



令和8年11月22日(日)、12月26日(土)
令和9年1月24日(日)、2月27日(土)
にもプログラムを開催予定です。

マップ

集合場所までは公共交通機関でお越しください。バスの本数が少ないので、乗り遅れにご注意ください。集合場所から活動地まで30分程度歩きます(未舗装路含む)。



集合時間 **9:30**

集合場所 **土池公園パーゴラ**

📍 集合場所までのアクセス

市営地下鉄「名谷駅」or「妙法寺駅」から、市バスに乗車
市バス73系統に乗車し、「菅の台小学校前」バス停で下車後徒歩10分
※市バスのその他の系統や山陽バスでもアクセスいただけます。

もちもの

汚れても良い動きやすい服(長袖・長ズボン・長めの靴下、黒色は避ける)、靴(登山靴や運動靴)
軍手、帽子、タオル、昼食、飲み物(活動地に自動販売機はございません)

諸注意

- ・スタッフが撮影した写真は、神戸市のホームページをはじめ SNS や広報などに使用いたします。
- ・活動中はレクリエーション保険に加入していますが、ケガをしないよう安全に留意してご活動ください。
- ・体調には各自ご留意いただき、無理のない範囲でご参加ください。
- ・チェーンソーなどの動力機器を用いた技術指導や作業はいたしません。
必要に応じてスタッフが使用することがございます。
- ・遅刻や途中からの参加は受け付けられません。
- ・実施可否は6月5日(金)の12:00の天気予報で判断し、延期・中止の場合のみ神戸市のホームページへの掲載および申込代表者に連絡いたします。
<https://www.city.kobe.lg.jp/a13150/shise/about/construction/soshiki/1600/1600/tainohata.html>

